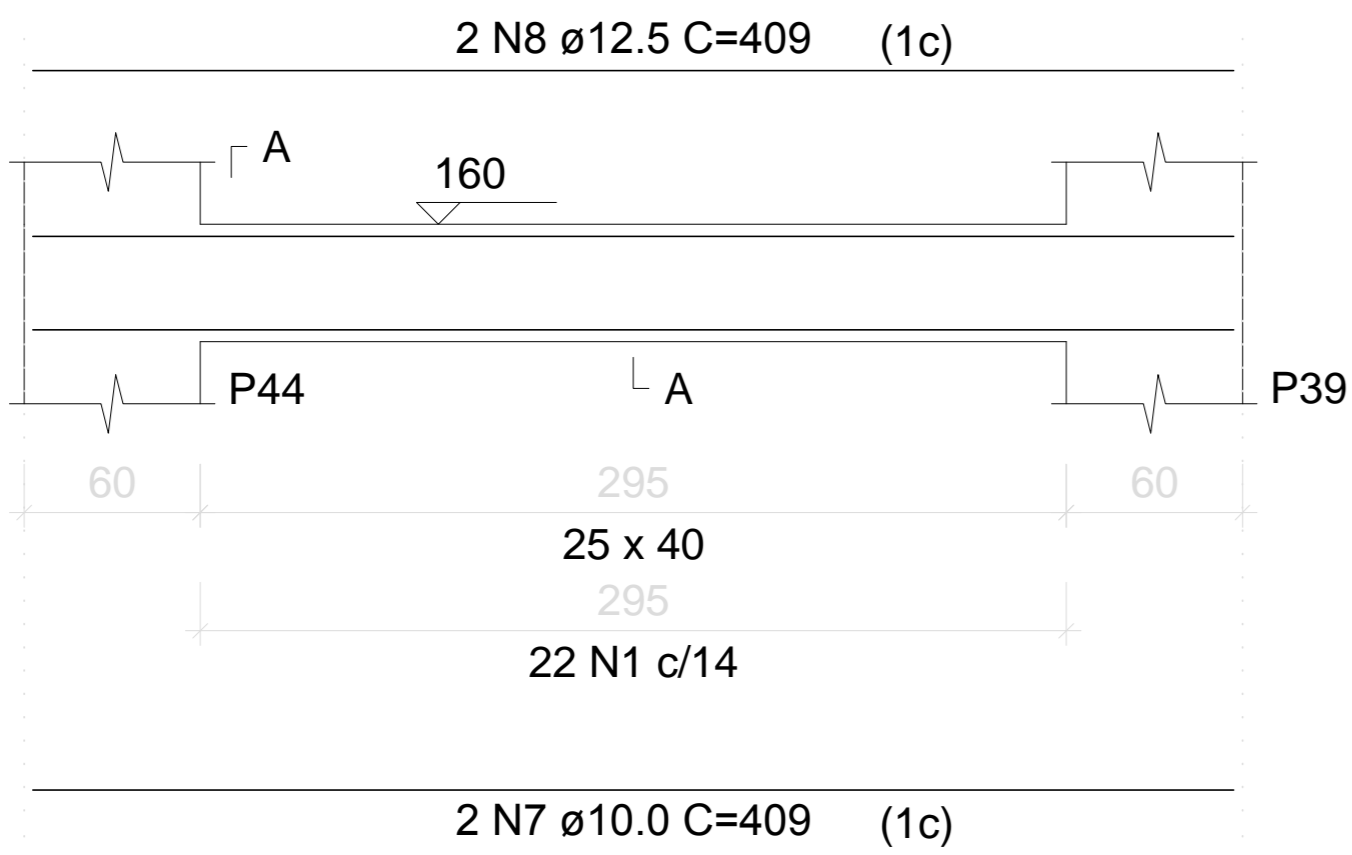


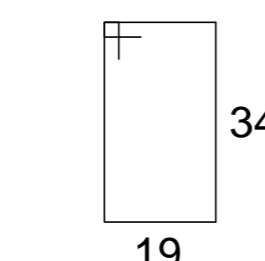
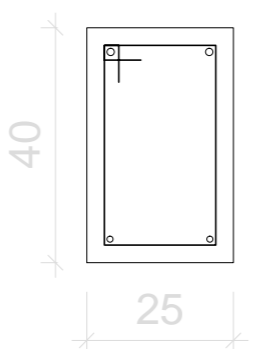
V62

ESC 1:50



SEÇÃO A-A

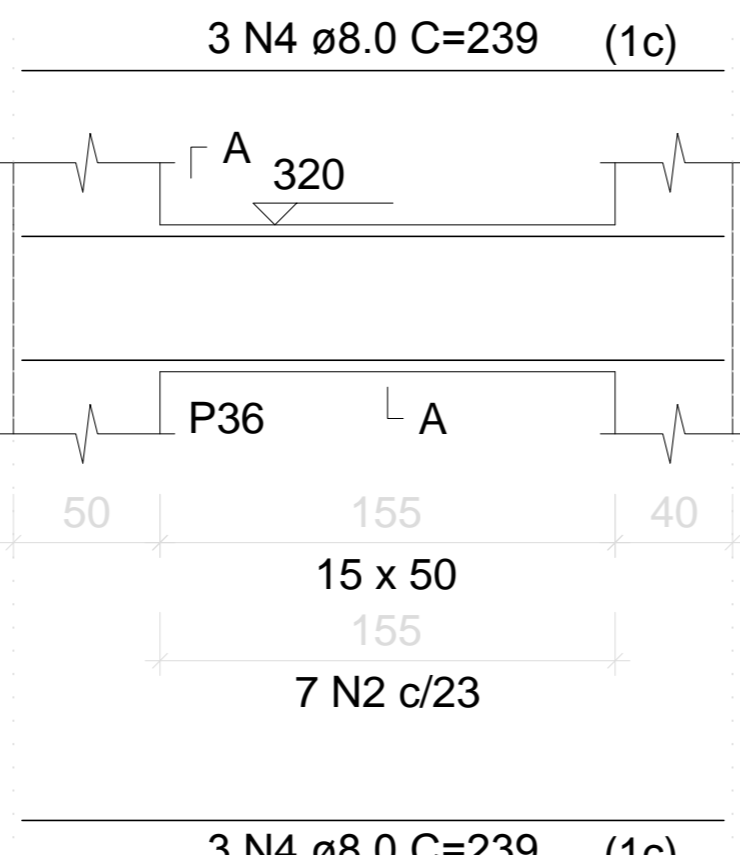
ESC 1:25



22 N1 ø5.0 C=117

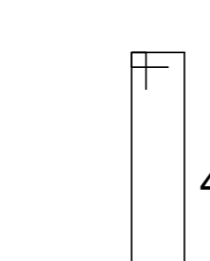
V63

ESC 1:50



SEÇÃO A-A

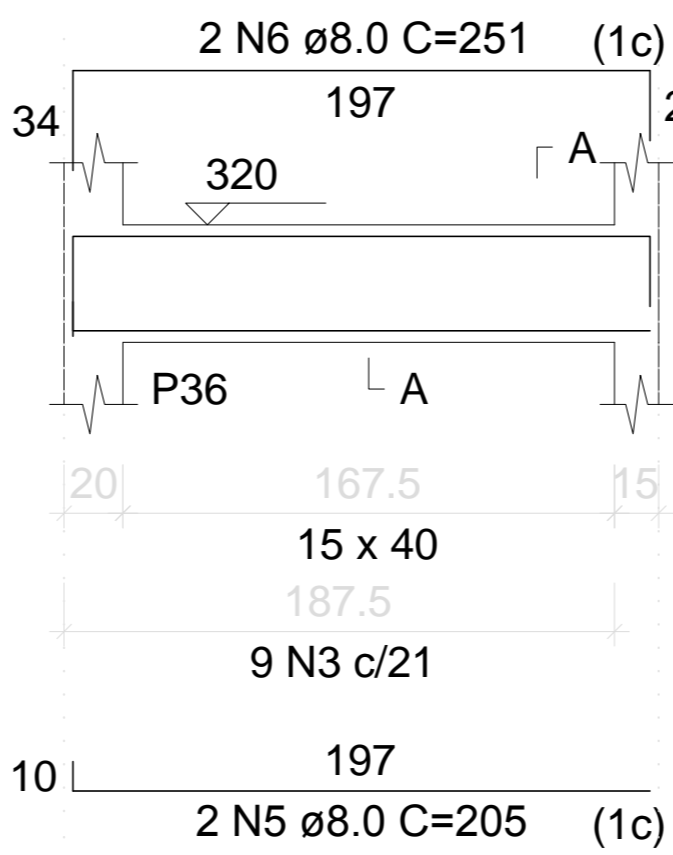
ESC 1:25



7 N2 ø5.0 C=117

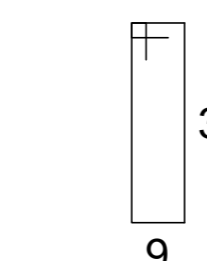
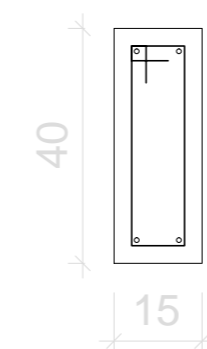
V64

ESC 1:50



SEÇÃO A-A

ESC 1:25



9 N3 ø5.0 C=97

RELAÇÃO DO AÇO

V62		V63		V64	
AÇO	N	DIAM (mm)	QUANT	C.UNIT (cm)	C.TOTAL (cm)
CA60	1	5.0	22	117	2574
	2	5.0	7	117	819
	3	5.0	9	97	873
CA50	4	8.0	6	239	1434
	5	8.0	2	205	410
	6	8.0	2	251	502
	7	10.0	2	409	818
	8	12.5	2	409	818

RESUMO DO AÇO

AÇO	DIAM (mm)	C.TOTAL (m)	PESO (kg)
CA50	8.0	23.5	9.3
	10.0	8.2	5.1
CA60	12.5	8.2	7.9
	5.0	42.7	6.6
PESO TOTAL (kg)			
CA50	22.3		
CA60	6.6		

Volume de concreto (C-30) = 0.72 m³

Área de forma = 9.10 m²

Notas:

- 01 NBR6118:2014 – Classe de Agressividade Ambiental = II (estrutura revestida).
- 02 NBR6118:2014 – Concreto com fck=30MPa – Aço CA–50.
- 03 NBR6118:2014 – Cobrimentos fixados nas respectivas plantas de detalhes de armações. Controle rigoroso das formas.
- 04 Unidades: diâmetro do aço em milímetro; espaçamento e comprimento em centímetro; níveis em metro.



Avenida Atlântica, 80 – Itapirubá – Imbituba/SC – fone: (48)3255–3163

OBRA: PRÉDIO MEDICINA – C. TEÓFILO OTONI

PROPRIETÁRIO: UFVJM – MG

AUTOR:  
MAICON M. MORAIS–CREA/SC 129409–0

ESCALA: INDICADA PRANCHA:

RESP. TÉCNICO:  
Eng. Maicon M. Moraes –CREA/SC 129409–0

DESENHO: MAICON

DATA: Setembro/2018

22/41

CONTEÚDO: Armação vigas superior (nível 320).

Nº DESENHO:  
UFV–ENG–EST–PE–022

ÁREA:  
1551,00 m²